

# 油溶性SEC(GPC)色谱柱：HFIP溶剂型

用六氟异丙醇(HFIP)作洗脱液进行SEC分析可以在室温下分析工程塑料,如聚酰胺(尼龙)和聚对苯二甲酸乙二醇酯。

## ■ 特点

**HFIP-800系列** • 六氟异丙醇(HFIP)溶剂专用的高效色谱柱

**HFIP-600系列** • 快速分析,溶剂节约型

## ■ 标准柱 (8.0 mm I.D. x 300 mm)

### ● HFIP-800系列色谱柱

订货号	产品名称	塔板数 (TP/column)	排阻限 (PMMA)*	粒径 ( $\mu\text{m}$ )	最大孔径 ( $\text{\AA}$ )	规格 I.D. x L (mm)
F6028530	GPC HFIP-803	$\geq 12,000$	30,000	10	500	8.0 x 300
F6028540	GPC HFIP-804	$\geq 12,000$	100,000	7	1,500	8.0 x 300
F6028550	GPC HFIP-805	$\geq 10,000$	1,000,000	10	5,000	8.0 x 300
F6028560	GPC HFIP-806	$\geq 10,000$	(10,000,000)**	10	10,000	8.0 x 300
F6028590	GPC HFIP-806M	$\geq 10,000$	(10,000,000)**	10	10,000	8.0 x 300
F6028570	GPC HFIP-807	$\geq 4,000$	(100,000,000)**	18	20,000	8.0 x 300
F6700500	GPC HFIP-LG	(保护柱)	—	15	—	8.0 x 50

\*若需定制,请联系Shodex或就近联系我们的经销商。

\*PMMA: 聚甲基丙烯酸甲酯

\*\* ( ) 估计值

储存溶剂: 六氟异丙醇(HFIP)

## ■ 快速分析小型柱 (6.0 mm I.D. x 150 mm)

### ● HFIP-600系列色谱柱

订货号	产品名称	塔板数 (TP/column)	排阻限 (PMMA)*	粒径 ( $\mu\text{m}$ )	最大孔径 ( $\text{\AA}$ )	规格 I.D. x L (mm)
F6021030	GPC HFIP-603	$\geq 12,000$	30,000	3	500	6.0 x 150
F6021040	GPC HFIP-604	$\geq 12,000$	100,000	3	1,500	6.0 x 150
F6021050	GPC HFIP-605	$\geq 5,000$	1,000,000	10	5,000	6.0 x 150
F6021060	GPC HFIP-606	$\geq 5,000$	(10,000,000)**	10	10,000	6.0 x 150
F6021080	GPC HFIP-606M	$\geq 6,000$	(10,000,000)**	10	10,000	6.0 x 150
F6021070	GPC HFIP-607	$\geq 3,000$	(100,000,000)**	18	20,000	6.0 x 150
F6700511	GPC HFIP-G	(保护柱)	—	8	—	4.6 x 10

\*若需定制,请联系Shodex或就近联系我们的经销商。

\*PMMA: 聚甲基丙烯酸甲酯

\*\* ( ) 估计值

储存溶剂: 六氟异丙醇(HFIP)

# 高温 / 超高温分析油溶性SEC(GPC)色谱柱

高温下(100°C以上)对不溶性聚合物,如聚乙烯(PE)、聚丙烯(PP)进行SEC分析

## ■ 特点

**HT-800系列** • 支持较大范围的分子量

**UT-800系列** • 最高工作温度为210°C的高温/超高温条件下的SEC分析专用色谱柱

• 适用于含大超分子量的样品的分析

## ■ 标准柱

订货号	产品名称	塔板数 (TP/column)	排阻限 (PS)	可用柱温 (°C)	粒径 ( $\mu\text{m}$ )	最大孔径 ( $\text{\AA}$ )	规格 I.D. x L (mm)
F6208700	GPC HT-803	$\geq 7,000$	70,000	100 - 150	13	500	8.0 x 300
F6208710	GPC HT-804	$\geq 7,000$	400,000	100 - 150	13	1,500	8.0 x 300
F6208720	GPC HT-805	$\geq 7,000$	4,000,000	100 - 150	13	5,000	8.0 x 300
F6208730	GPC HT-806	$\geq 7,000$	(20,000,000)**	100 - 150	13	10,000	8.0 x 300
F6208740	GPC HT-806M	$\geq 7,000$	(20,000,000)**	100 - 150	13	10,000	8.0 x 300
F6208770	GPC HT-807	$\geq 4,000$	(200,000,000)**	100 - 150	18	20,000	8.0 x 300
F6709410	GPC HT-G	(保护柱)	—	100 - 150	13	—	8.0 x 50
F6208600	GPC UT-802.5	$\geq 4,400$	20,000	100 - 210	30	300	8.0 x 300
F6208610	GPC UT-806M	$\geq 4,400$	(20,000,000)**	100 - 210	30	10,000	8.0 x 300
F6208620	GPC UT-807	$\geq 3,300$	(200,000,000)**	100 - 210	30	20,000	8.0 x 300
F6709400	GPC UT-G	(保护柱)	—	100 - 210	30	—	8.0 x 50
F6208390	GPC AT-806MS	$\geq 6,000$	(20,000,000)**	Ta - 150***	12	10,000	8.0 x 250
F6700280	GPC AT-G	(保护柱)	—	Ta - 150***	15	—	8.0 x 50

\*若需定制,请联系Shodex或就近联系我们的经销商。

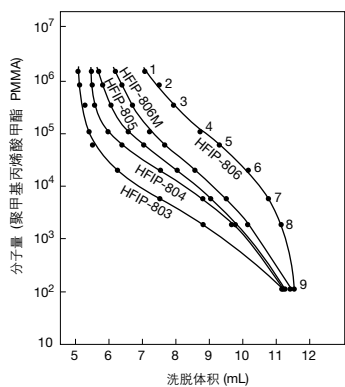
储存溶剂: 甲苯

\*排阻极限是在PIHF条件下测得

\*\* ( ) 估计值

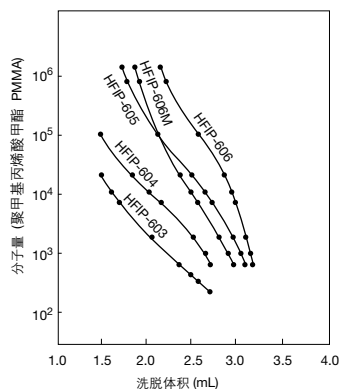
\*\*\*Ta: 环境温度

使用聚甲基丙烯酸酯 (PMMA) 时, HFIP-800 系列色谱柱的校准曲线



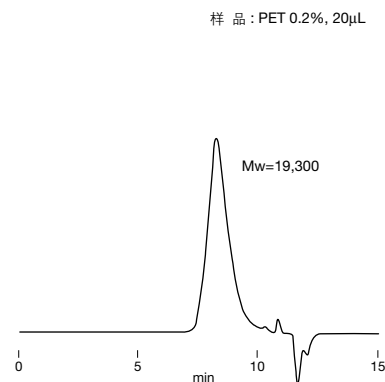
**Column** : Shodex GPC HFIP-800 series  
**Eluent** : HFIP  
**Flow rate** : 1.0mL/min  
**Detector** : RI  
**Column temp.** : Room temp.

使用聚甲基丙烯酸酯 (PMMA) 时, HFIP-600 系列色谱柱的校准曲线



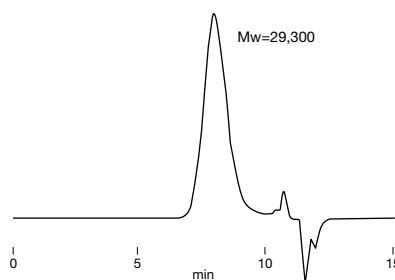
**Column** : Shodex GPC HFIP-600 series  
**Eluent** : 5mM CF<sub>3</sub>COONa in HFIP  
**Detector** : RI (small cell volume)  
**Column temp.** : 40°C

聚对苯二甲酸乙二醇酯 (PET)

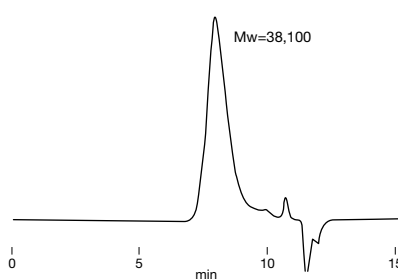


**Column** : Shodex GPC HFIP-606M x 2  
**Eluent** : 5mM CF<sub>3</sub>COONa in HFIP  
**Flow rate** : 0.6mL/min  
**Detector** : RI (small cell volume)  
**Column temp.** : 40°C

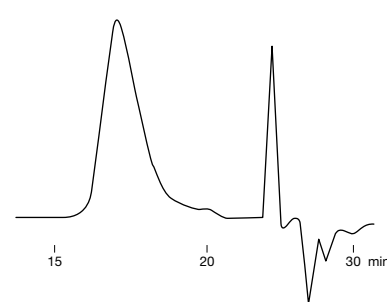
聚酰胺 (尼龙6/10和尼龙6)

样品 : 尼龙6/10 (Nylon® 6/10) 0.2%, 20 $\mu$ L

**Column** : Shodex GPC HFIP-606M x 2  
**Eluent** : 5mM CF<sub>3</sub>COONa in HFIP  
**Flow rate** : 0.6mL/min  
**Detector** : RI (small cell volume)  
**Column temp.** : 40°C

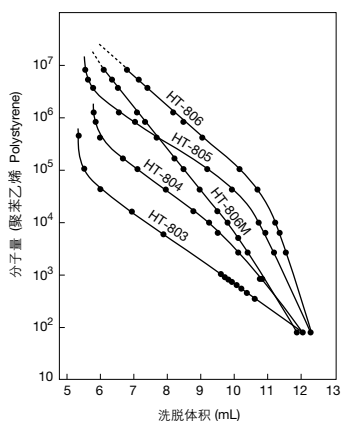
样品 : 尼龙6 (Nylon® 6) 0.2%, 20 $\mu$ L

聚对苯二甲酸丁二醇酯 (PBT)

样品 : PBT 0.05%, 500 $\mu$ L

**Column** : Shodex GPC HFIP-805 + HFIP-803  
**Eluent** : 5mM CF<sub>3</sub>COONa in HFIP  
**Flow rate** : 1.0mL/min  
**Detector** : RI  
**Column temp.** : 40°C

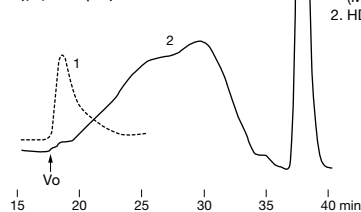
使用PS时, HT-800 系列色谱柱的校准曲线



**Column** : Shodex GPC HT-800 series  
**Eluent** : THF  
**Flow rate** : 1.0mL/min  
**Detector** : RI  
**Column temp.** : Room temp.

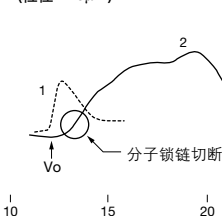
高温 SEC 色谱柱填料粒径的影响

**Column** : UT-806M x 3  
 (粒径 : 30 $\mu$ m)



**Column** : Shodex GPC UT-806M  
 HT-806M, AT-806MS  
**Eluent** : 0.1% BHT in ODCB  
**Flow rate** : 1.0mL/min  
**Detector** : RI  
**Column temp.** : 140°C

**Column** : HT-806M x 2  
 (粒径 : 13 $\mu$ m)



**Column** : AT-806MS x 2  
 (粒径 : 12 $\mu$ m)

